



# PROCTYL®

policresuleno, cloridrato de cinchocaína

## APRESENTAÇÕES

Supositório retal de 100 mg (policresuleno) + 27 mg (cloridrato de cinchocaína), Embalagens com 15 supositórios.

## USO ANORRETAL

### USO ADULTO

## COMPOSIÇÃO

Cada supositório contém 100 mg de policresuleno e 27 mg de cloridrato de cinchocaína

Excipientes: lecitina de soja, dióxido de silício e ésteres de triglicérides saturados.

### 1. PARA QUE ESTE MEDICAMENTO É INDICADO?

PROCTYL é indicado para o tratamento de hemorroidas, em especial aquelas acompanhadas de inflamação e sangramento, fissuras, prurido (coceira) e eczemas (irritação com vermelhidão) da região do ânus provocados por afecções anorretais, e como curativo após cirurgias proctológicas.

### 2. COMO ESTE MEDICAMENTO FUNCIONA?

PROCTYL remove o tecido lesado, mantendo intacto o tecido sadio, estimulando a regeneração da lesão, prevenindo ou combatendo infecções locais e cessando rapidamente os fenômenos de sangramento. Também alivia a dor e o prurido locais. Nas hemorroidas e em outras afecções anorretais, PROCTYL elimina rapidamente o sangramento, a secreção e o prurido, evita infecções e favorece a regeneração dos tecidos.

### 3. QUANDO NÃO DEVO USAR ESTE MEDICAMENTO?

Este medicamento não deve ser usado nos casos de alergia aos componentes da fórmula.

PROCTYL supositório contém lecitina de soja líquida. Se você é alérgico a soja ou amendoim, não use PROCTYL supositório.

Este produto não é destinado para uso pediátrico.

### 4. O QUE DEVO SABER ANTES DE USAR ESTE MEDICAMENTO?

PROCTYL é de uso exclusivamente tópico, pela via anorretal. Caso os sintomas persistam por mais de sete dias, deve-se procurar orientação médica. Possíveis oscilações na coloração do produto não resultam em inconveniente, pois não modificam sua eficácia.

**Gravidez e amamentação:** O uso de PROCTYL durante a gravidez deve ser feito sob estrita recomendação e orientação médica, considerando-se a relação risco/benefício. O uso durante a lactação deverá ser feito sob estrito controle médico, pois se desconhece sua capacidade de passar para o leite materno.

**Este medicamento não deve ser utilizado por mulheres grávidas sem orientação médica ou do cirurgião-dentista.** Também não deve ser utilizado durante a amamentação, exceto sob orientação médica.

**Pacientes idosos:** Não há restrições ou recomendações especiais com relação ao uso destes produtos por pacientes idosos.

**Uso com outras substâncias:** O uso concomitante de outras medicações tópicas com policresuleno e cloridrato de cinchocaína pode levar à interação local com outros medicamento. Durante o tratamento deve-se evitar o uso de outros medicamentos no mesmo local. Os seguintes alimentos devem ser evitados, pois podem estar relacionados com as afecções anorretais: gorduras de difícil digestão, condimentos picantes como páprica, pimenta e curry, carnes fortemente assadas ou grelhadas, produtos defumados, alimentos que provocam gases, como por exemplo café, chá, chocolate e álcool (ocasionalmente alguns tipos de espumante, vinho e cerveja). Laxantes não devem ser usados aleatória e regularmente, ou ainda em doses crescentes. Evacuações com intervalos de vários dias não são inconvenientes, desde que não causem mal-estar. Deve-se beber bastante água e ter uma alimentação natural diversificada e rica em fibras, para promover a regularização das evacuações.

**Efeitos sobre a capacidade de dirigir e operar máquinas:** não foram investigados. Com base no perfil de efeitos adversos, espera-se nenhuma influência ou uma influência negligenciável.

**Informe ao seu médico ou cirurgião-dentista se você está fazendo uso de algum outro medicamento.**

### 5. ONDE, COMO E POR QUANTO TEMPO POSSO GUARDAR ESTE MEDICAMENTO?

Conservar em temperatura ambiente entre 15°C e 30°C.

**Número de lote e datas de fabricação e validade: vide embalagem.**

**Não use medicamento com o prazo de validade vencido. Guarde-o em sua embalagem original.**

PROCTYL supositório é homogêneo, de cor creme a marrom avermelhado.

**Antes de usar, observe o aspecto do medicamento. Caso ele esteja no prazo de validade e você observe alguma mudança no aspecto, consulte o farmacêutico para saber se poderá utilizá-lo.**

**Todo medicamento deve ser mantido fora do alcance das crianças.**

## **6. COMO DEVO USAR ESTE MEDICAMENTO?**

PROCTYL destina-se exclusivamente a uso anorretal.

Remover o invólucro e introduzir o supositório no ânus, pela ponta arredondada.

Uma vez retirados do seu invólucro, os supositórios devem ser usados imediatamente.

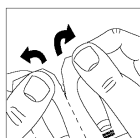
**Posologia** - Salvo critério médico diferente, recomenda-se:

### **• Afecções internas**

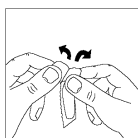
Aplicação profunda de um supositório no ânus após evacuação prévia, duas ou três vezes ao dia, até a melhora dos sintomas. Continuar o tratamento com aplicação de um supositório ao dia, de preferência, ao deitar, até o completo desaparecimento dos sintomas ou das lesões inflamatórias, ou de acordo com a recomendação médica.

### **Instruções de uso:**

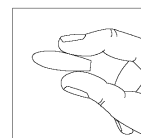
Informações para abertura da embalagem do supositório:



1. Separe o supositório utilizando o picote



2. Segure a aba superior com as duas mãos e puxe-a para baixo levemente até removê-la completamente.



3. Introduza o supositório no ânus pela ponta arredondada.

**PROCTYL supositório deve ser utilizado inteiro; não deve ser dividido ou cortado.**

**Siga corretamente o modo de usar. Em caso de dúvidas sobre este medicamento, procure orientação do farmacêutico. Não desaparecendo os sintomas, procure orientação de seu médico ou cirurgião-dentista.**

## **7. O QUE DEVO FAZER QUANDO EU ME ESQUECER DE USAR ESTE MEDICAMENTO?**

Caso você tenha esquecido de aplicar uma dose, aplique o medicamento assim que possível. Se estiver muito perto do horário da próxima dose, aguarde e aplique somente uma única dose. Não aplique duas doses ao mesmo tempo ou uma dose extra para compensar a dose perdida.

**Em caso de dúvidas, procure orientação do farmacêutico ou de seu médico, ou cirurgião-dentista.**

## **8. QUAIS OS MALES QUE ESTE MEDICAMENTO PODE ME CAUSAR?**

Relataram-se as seguintes reações adversas:

- Reações comuns (ocorrem entre 1% e 10% dos pacientes que utilizam este medicamento): ardência e coceira locais são causados pela substância ativa e na maioria dos casos desaparecem após um período curto.

- Reações muito raras (ocorrem em menos de 0,01% dos pacientes que utilizam este medicamento): alergia na pele, manifestada como vermelhidão da pele com formação de bolhas, acompanhada de coceira persistente (recomenda-se interromper o tratamento e procurar o médico); reações alérgicas intensas (anafiláticas) incluindo reações cutâneas (inchaço da pele, da laringe, urticária e outros) e reações generalizadas, podendo ocorrer choque anafilático (reação alérgica súbita, intensa e grave).

**Informe ao seu médico, cirurgião-dentista ou farmacêutico o aparecimento de reações indesejáveis pelo uso do medicamento. Informe também a empresa através do seu serviço de atendimento.**

## **9. O QUE FAZER SE ALGUÉM USAR UMA QUANTIDADE MAIOR DO QUE A INDICADA DESTES MEDICAMENTO?**

Não foram relatados, até o momento, sintomas relacionados a superdosagem. Na eventualidade da aplicação inadvertida de doses muito acima das preconizadas procure imediatamente assistência médica. Não tome nenhuma medida sem antes consultar um médico. Não existe um antídoto específico. Informe ao médico o medicamento que utilizou, a dose (quantidade) e os sintomas presentes.

**Em caso de uso de grande quantidade deste medicamento, procure rapidamente socorro médico e leve a embalagem ou bula do medicamento, se possível. Ligue para 0800 722 6001, se você precisar de mais orientações.**

## **DIZERES LEGAIS**

MS – 1.0639.0111  
Farm. Resp.: Alex Bernacchi  
CRF-SP 33.461

**Registrado por:**

Takeda Pharma Ltda.  
Rodovia SP 340 S/N, km 133,5, Ed. Adm. - Jaguariúna-SP  
CNPJ 60.397.775/0001-74

**Fabricado por:**

Takeda Pharma Ltda.  
Rodovia SP 340 S/N, km 133,5, Ed. CQ. - Jaguariúna-SP

**Indústria Brasileira**

**Siga corretamente o modo de usar, não desaparecendo os sintomas, procure orientação médica.**

EM CASO DE DÚVIDAS LIGUE GRATUITAMENTE  
**SAC: 0800-7710345**  
[www.takedabrasil.com](http://www.takedabrasil.com)



PRSUP\_0319\_0221\_VP