

ZELDZAME ZIEKTE JE STAAT NIET ALLEEN



Zeldzame ziekte

Een ziekte is zeldzaam wanneer hij niet vaker optreedt dan bij 5 op de 10.000 inwoners in de Europese Unie.¹

Diagnosetijd ± 24 maanden²

De gemiddelde diagnosetijd is 24 maanden. 25% van de patiënten in Nederland met een zeldzame ziekte moest 5-30 jaar wachten op de juiste diagnose.³

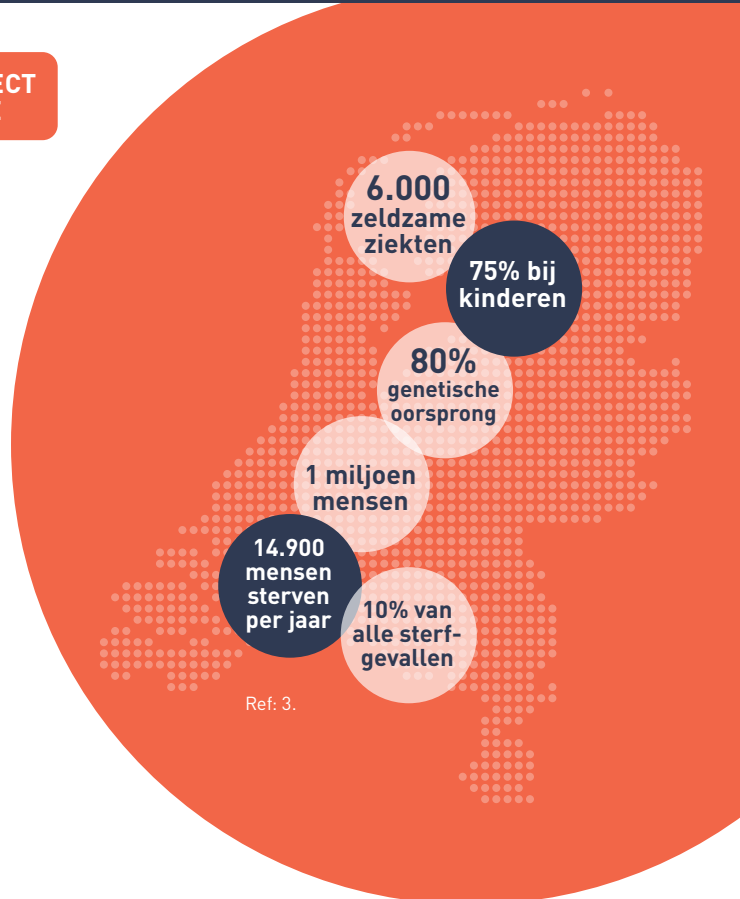
Meer weten?

Uw behandelaar of patiëntenvereniging kan u van de juiste informatie voorzien.

- U kunt ook kijken op:
- diagnosewijzer.com
 - vsop.nl
 - zichtopzeldzaam.nl
 - ziekteonbekend.nl



Referenties: 1. ec.europa.eu/health/non_communicable_diseases/rare_diseases_nl - 2. zzf.nl/zeldzame-aandoeningen/ - 3. volksgezondheidzorg.info/onderwerp/zeldzame-aandoeningen - 4. pugatch-consilium.com/reports/Benchmarking_success.pdf



Weesgeneesmiddelen

Zeldzame ziekten krijgen vaak weinig aandacht en raken als het ware 'verweesd'. 'Wees'geneesmiddelen is de toepasselijke naam die geneesmiddelen voor zeldzame aandoeningen hebben gekregen.

ONDERZOEK EN ONTWIKKELING WEESEGENEESMIDDELEN

De laatste 20 jaar doen fabrikanten veel onderzoek naar de ontwikkeling van geneesmiddelen voor zeldzame ziekten. Er worden meer klinische studies uitgevoerd en het aantal geregistreerde geneesmiddelen neemt toe.

Prioriteit in NL

Overheid, zorg, patiëntenverenigingen en fabrikanten werken samen om sneller een weesgeneesmiddel beschikbaar te maken.

voor 5% ziekten geneesmiddel beschikbaar⁴

150 nieuwe middelen tegen 90 ziekten⁴

klinische studies + 88%⁴

Samen boeken we vooruitgang in snellere diagnose en behandeling

Aangeboden door Takeda Nederland

